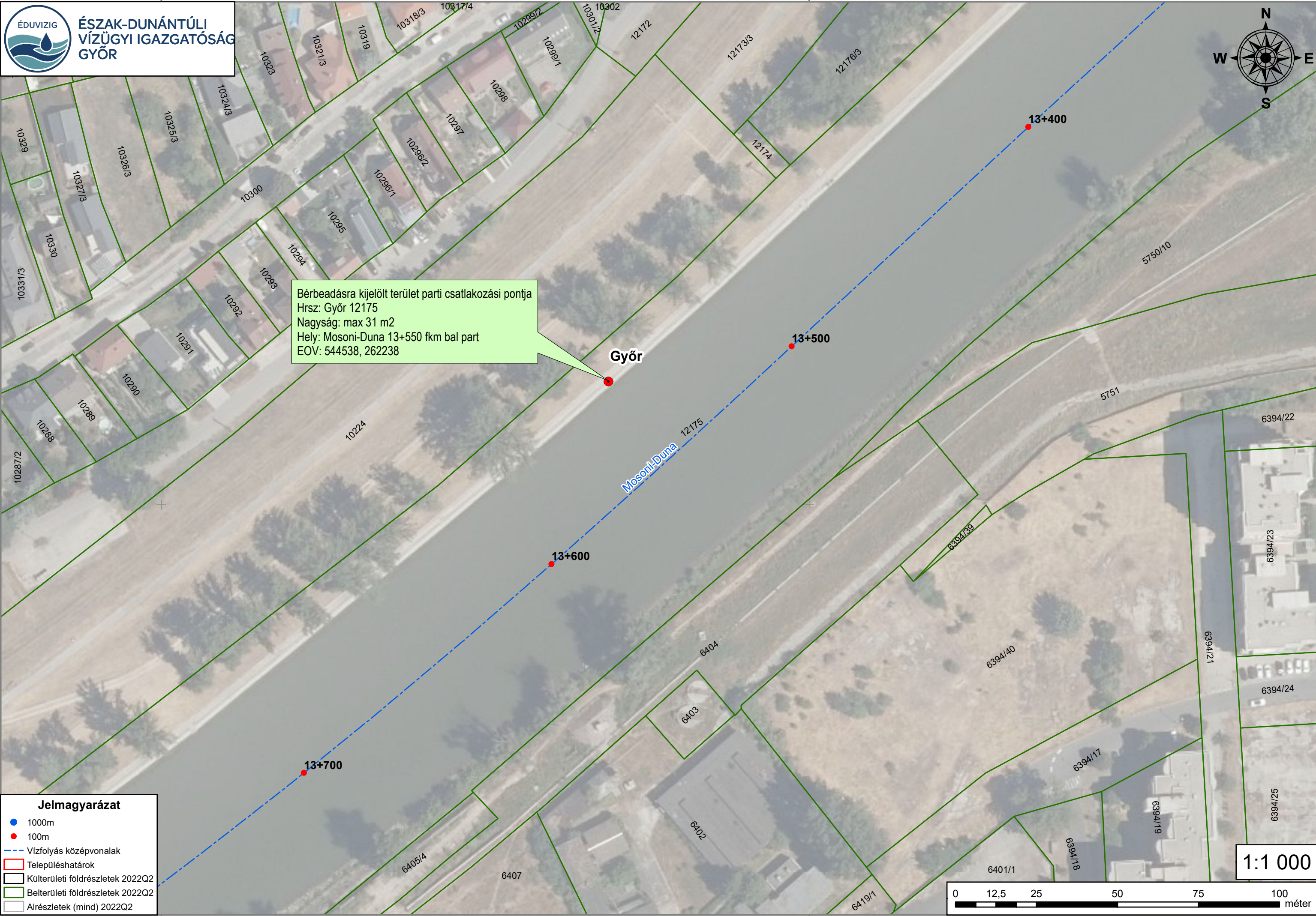


544 400

544 600



ÉSZAK-DUNÁNTÚLI
VÍZÜGYI IGAZGATÓSÁG
GYŐR



Bérbeadásra kijelölt terület parti csatlakozási pontja
Hrsz: Győr 12175
Nagyság: max 31 m²
Hely: Mosoni-Duna 13+550 fkm bal part
EOV: 544538, 262238

Győr

13+700

13+600

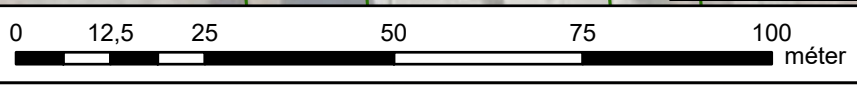
13+500

13+400

Jelmagyarázat

- 1000m
- 100m
- Vízfolyás középvonalak
- Településhatárok
- Kültériületi földrészletek 2022Q2
- Belterületi földrészletek 2022Q2
- Alrészletek (mind) 2022Q2

1:1 000



544 400

544 600